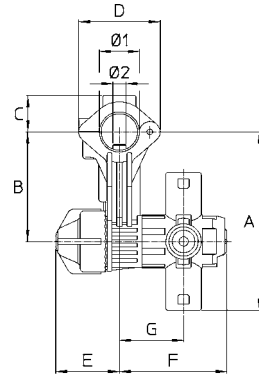
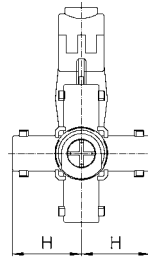




# M285



◀ PAGE 34/46 ▶

**Standard completo di cavallotto montato, tubetto inox, vite autofilettante inox, O Ring**

**Cavallotto con sede per vite / dado UNI - ISO M6**

**Versioni:** Con membrana EPDM  
Con membrana FPM  
Per tubi Ø20 e 1/2" (Ø21.3 e Ø22 mm)  
attacco Ø7 e Ø9.5

**Ghiere ed ugelli non compresi**

Pressione di esercizio max.: 15 bar

Apertura antigoccia: 1bar

Peso: 98 g

**Materiali:** PA66 rinforzato con fibra di vetro - acciaio inox.

**Impiego:** su barre diserbanti. Montaggio rapido. Ingombri ridotti. Eccellente resistenza alla pressione ed agli urti. Quattro posizioni di lavoro con chiusure intermedie. Tubetto di accoppiamento alla barra in acciaio inox. Antigoccia tarato in produzione per ottenere uniformità di funzionamento. Disegno del modulo antigoccia e della membrana ottimizzato per resistere ai colpi d'ariete ed alle medie pressioni.

**Standard with clamp, stainless steel inlet connection and self tapping screw, O Ring**

**Clamp with seat for ISO M6 nut / screw**

**Models:** EPDM diaphragm  
FKM diaphragm  
For Ø20 and 1/2" (Ø21.3 and Ø22 mm) pipes  
Ø7 and Ø9.5 pipe connection

**Caps and spray tips not included**

Max. operating pressure.: 15 bar / 220 psi


Antidrip opens at 1bar / 14,5 psi

Weight: 98 g / 3.4 oz

**Materials:** PA66 fiberglass reinforced - stainless steel

**Use:** on crop protection booms. Easy mounting. Compact. Pressure and shock proof. Four spray outlets with shutoff between each position. Stainless steel inlet connection. Factory set antidrip valve for even operation. Shock resistant valve assembly to stand water hammers and heavy duty applications.

## COME SI ORDINA / HOW TO ORDER

CODICE code	MEMBRANA diaphragm	Ø1 mm	Ø2 mm	A mm	B mm	C mm	D mm	E mm	F mm	G mm	H mm		KIT RICAMBIO spare parts kit
285.700.59	EPDM	Ø20	Ø9.5										
285.700.59 A	EPDM	Ø20	Ø7										
285.700.59 B	FPM - FKM	Ø20	Ø9.5										
285.700.59 C	FPM - FKM	Ø20	Ø7										
285.700.59 D	EPDM	1/2" ( Ø21.3 )-Ø22	Ø9.5	94.5	58	19	43	33	57	34	36.5	10	280.302.34
285.700.59 E	EPDM	1/2" ( Ø21.3 )-Ø22	Ø7										
285.700.59 F	FPM - FKM	1/2" ( Ø21.3 )-Ø22	Ø9.5										
285.700.59 G	FPM - FKM	1/2" ( Ø21.3 )-Ø22	Ø7										



GETTI  
NOZZLES



UGELLI  
SPRAY TIPS



COMPONENTI  
PARTS



GHIERE  
CAPS



CATALOGHI  
CATALOGUES



IMMAGINI  
HI-RES PICTURES



RICAMBI  
SPARE PARTS :

285.700.59  
285.700.59 A  
285.700.59 B

285.700.59 C  
285.700.59 D  
285.700.59 E

285.700.59 F  
285.700.59 G