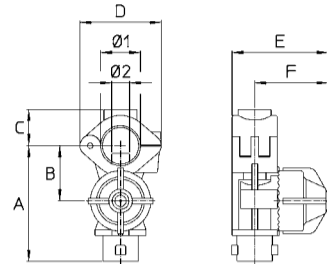




ZIP - FIT



PAGE 31/46

Standard completo di cavallotto montato, vite autofilettante inox, O Ring

Cavallotto con sede per vite / dado UNI - ISO M6

Versioni: **Con membrana EPDM**
Con membrana FPM
Per tubi Ø20 e 1/2" (Ø21.3 e Ø22 mm)
Attacco Ø7 e Ø9.5

Ghiera ed ugello non compresi

Pressione di esercizio max.: 20 bar

Apertura antigoccia: 1 bar

Peso: 50 g

Materiali: PA66 rinforzato con fibra di vetro - acciaio inox.

Impiego: su barre diserbanti. Montaggio rapido. Ingombri ridotti. Eccellente resistenza alla pressione ed agli urti. Antigoccia tarato in produzione per ottenere uniformità di funzionamento. Disegno del modulo antigoccia e della membrana ottimizzato per resistere ai colpi d'ariete ed alle medie pressioni.

Standard with clamp, stainless steel self tapping screw, O Ring

Clamp with seat for ISO M6 nut / screw

Models: **EPDM diaphragm**
FKM diaphragm
For Ø20 and 1/2" (Ø21.3 and Ø22 mm) pipes
Ø7 and Ø9.5 pipe connection

Cap and spray tip not included

Max. operating pressure.: 20 bar / 300 psi



Antidrips opens at 1 bar / 14.5 psi

Weight: 50 g / 1.8 oz

Materials: PA66 fiberglass reinforced - stainless steel

Use: on crop protection booms. Easy mounting. Compact. Pressure and shock proof. Factory set antidrip valve for even operation. Shock resistant valve assembly to stand water hammers and heavy duty applications.

COME SI ORDINA / HOW TO ORDER

CODICE code	MEMBRANA diaphragm	Ø1 mm	Ø2 mm	A mm	B mm	C mm	D mm	E mm	F mm	
300.700.1	EPDM	1/2" (Ø21.3) - Ø22	Ø7							
300.700.5	FKM	1/2" (Ø21.3) - Ø22	Ø7							
300.700.8	EPDM	1/2" (Ø21.3) - Ø22	Ø9.5							
300.700.10	FKM	1/2" (Ø21.3) - Ø22	Ø9.5							
300.700.27	EPDM	Ø20	Ø7	61	29	19	43	51	39	
300.700.28	EPDM	Ø20	Ø9.5							
300.700.29	FKM	Ø20	Ø7							
300.700.30	FKM	Ø20	Ø9.5							



GETTI
NOZZLES



UGELLI
SPRAY TIPS



COMPONENTI
PARTS



GHIERE
CAPS



CATALOGHI
CATALOGUES



IMMAGINI
HI-RES PICTURES



RICAMBI
SPARE PARTS :

300.700.1
300.700.5
300.700.8

300.700.10
300.700.27
300.700.28

300.700.29
300.700.30