



M714



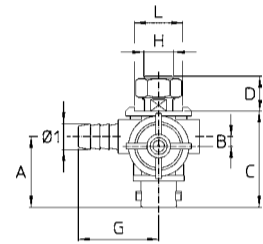
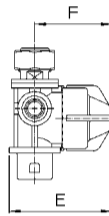
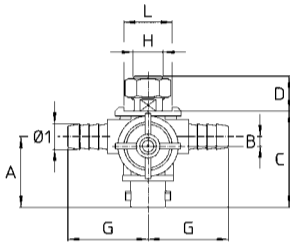
714.700.24
doppio
double



714.700.25
singolo sinistro
single left



714.700.26
singolo destro
single right



◀ PAGE 30/46 ▶

Standard con membrana in EPDM e dado di fissaggio

Ghiera ed ugello non compresi

Pressione di esercizio max.: 10 bar

Apertura antigoccia: 1 bar

Peso: doppio 55 g - singolo 52 g

Materiali: PA66 rinforzato con fibra di vetro - acciaio inox - ottone

Impiego: su barre diserbanti con alimentazione del getto mediante tubo flessibile. Fissaggio con fascette spostabili per profilato quadro o tondo. Ingombri ridotti. Eccellente resistenza alla pressione ed agli urti. Antigoccia tarato in produzione per ottenere uniformità di funzionamento. Disegno del modulo antigoccia e della membrana ottimizzato per resistere ai colpi d'ariete ed alle medie pressioni.

Standard with EPDM diaphragm and locking nut

Cap and spray tip not included

Max. operating pressure.: 10 bar / 150 psi

Antidrips opens at 1 bar / 14.5 psi

Weight: double 55 g / 2 oz - single 52 g / 1.8 oz

Materials: PA66 fiberglass reinforced - stainless steel - brass

Use: on dry booms. Compact. Pressure and shock proof. Factory set antidrip valve for even operation. Shock resistant valve assembly to stand water hammers and heavy duty applications.

COME SI ORDINA / HOW TO ORDER

| CODICE code | PER FASCETTE clamp assemblies | Ø1 | H | A mm | B mm | C mm | D mm | E mm | F mm | G mm | L mm |  |
|----------------|----------------------------------|---------------|------------|---------|---------|---------|---------|---------|---------|---------|---------|---|
| 714.700.24 | Spraying Systems® Delavan® | 13 mm 1/2" | 11/16-16UN | 37.5 | 5 | 51 | 18.5 | 55 | 41.5 | 42.5 | 25.5 | 25 |
| 714.700.25 | | | | | | | | | | | | 25 |
| 714.700.26 | | | | | | | | | | | | 25 |



GETTI
NOZZLES



UGELLI
SPRAY TIPS



COMPONENTI
PARTS



GHIERE
CAPS



CATALOGHI
CATALOGUES



IMMAGINI
HI-RES PICTURES



RICAMBI
SPARE PARTS :

714.700.24
714.700.25
714.700.26