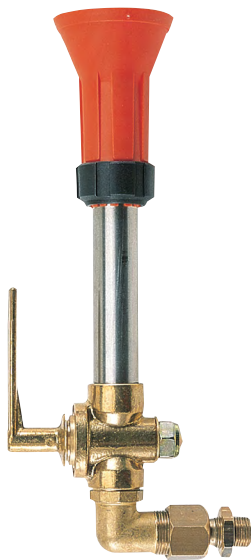


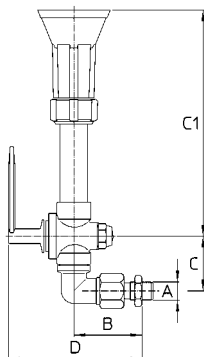


# GETTO AP E OR AP AND OR NOZZLE

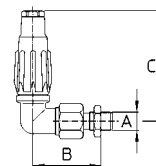
TENUTA SENZA COLLANTI  
SEAL WITHOUT BONDING



64.610.69  
64.610.69 C



69.610.102  
69.610.102 C



Dado con O Ring  
Nut with O Ring

◀ PAGE 24/46 ▶

### Versioni standard:

- 64.610.69 ugello M15x1 cono Ø1.5 - completo di giunto sferico G3/8M.
- 64.610.69 C ugello M15x1 ventaglio Ø1.5 - completo di giunto sferico G3/8M.
- 69.610.102 ugello M15x1 cono Ø1.5 - completo di giunto sferico G1/4M.
- 69.610.102 C ugello M15x1 ventaglio Ø1.5 - completo di giunto sferico G1/4M.

Pressione di esercizio max.: 50 bar

Peso: 64.610.69 860 g - 69.610.102 390 g

**Materiali:** ottone - acciaio inox

**Impiego:** su gruppi irroranti per vigneti e frutteti. Portata, gittata e angolo di spruzzo regolabili. Con il diffusore "Turbo" si ottiene una copertura uniforme con 500 gocce/cm<sup>2</sup> a 5 Km/h. Posizione diffusore "Turbo" regolabile. Il giunto sferico consente il posizionamento del getto.

### Standard models:

- 64.610.69 M15x1 cone spray tip - hole Ø1.5 - complete with 3/8" BSPM. ball joint
- 64.610.69 C M15x1 flat spray tip - hole Ø1.5 - complete with 3/8" BSPM. ball joint
- 69.610.102 M15x1 cone spray tip - hole Ø1.5 - complete with 1/4" BSPM. ball joint
- 69.610.102 C M15x1 flat spray tip - hole Ø1.5 - complete with 1/4" BSPM. ball joint


Max. operating pressure.: 50 bar / 750 psi

Weight: 64.610.69 860 g / 1.7 lb - 69.610.102 390 g / 0.8 lb

**Materials:** brass - stainless steel

**Use:** on vineyard and orchard sprayers. Adjustable capacity, throw and spray pattern. Fine nebulization of 3500 droplets sq/in. Adjustable "Turbo" atomizer position. Fast nozzle orientation with the adjustable connection.

## COME SI ORDINA / HOW TO ORDER

CODICE code	UGELLO spray tip	A	B mm	C mm	C1 mm	D mm	
64.610.69	M15X1 cono/cone	G3/8M. - 3/8" BSPM.	60	48	200	118	10
64.610.69 C	M15X1 vent./flat	G3/8M. - 3/8" BSPM.	60	48	200	118	
69.610.102	M15X1 cono/cone	G1/4M. - 1/4" BSPM.	55	95	-	-	10
69.610.102 C	M15X1 vent./flat	G1/4M. - 1/4" BSPM.	55	95	-	-	



GETTI  
NOZZLES



M 15X1



M15X1 VENTAGLIO  
M15X1 FLAT SPRAY



CATALOGHI  
CATALOGUES



IMMAGINI  
HI-RES PICTURES



RICAMBI  
SPARE PARTS :

64.610.69  
64.610.69 C  
69.610.102

69.610.102 C