



M65



**POSIZIONAMENTO
E TENUTA SENZA COLLANTI
ADJUST NOZZLE POSITION
AND SEAL WITHOUT BONDING**



65.627.1
65.627.4



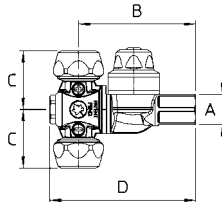
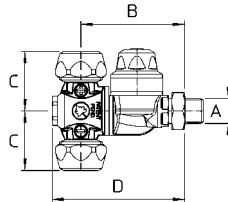
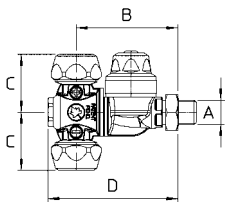
65.627.2
65.627.5



65.627.3



G1/4M.-1/4\"/>



**Kit ghiera AD/AC
AD/AC cap kit**

PAGE 01/46

Standard completi di ghiera. Ugelli non compresi

Ghiera per ugelli: Kit Ø15, Kit Ø18, ALBUZ® ATR/TVI, ALBUZ® AD/AC, LECHLER TR

Versioni con attacco G1/4M.: standard dado G1/4F. con O Ring NBR

Versioni con attacco G3/8M. - G1/8F.: standard completi di dado

Pressione di esercizio max.: 40 bar

Peso: G1/4M. 240 g - G3/8M. 260 g - G1/4F. 230 g

Materiali: ottone - acciaio inox - NBR - PVC

Impiego: su atomizzatori. Due ugelli selezionabili con posizione intermedia di chiusura. Ingombri ridotti. Due posizioni di spruzzo inclinate di 20°. Posizioni segnalate da uno scatto. Antigoccia resistente ed efficace in un ampio range di pressioni. Dimensioni di passaggio del fluido ampliate per ridurre le perdite di carico e per migliorare la durata. Versioni con attacco G1/4M. forniti con dado e O Ring per il montaggio orientato del getto sui collettori senza utilizzare collanti.

Standard with caps. Spray tips not included

Available nuts for : Ø15 kit, Ø18 kit, ATR/TVI ALBUZ®, AD/AC ALBUZ®, LECHLER TR spray tips

1/4\"/>

3/8\"/>

Max. operating pressure: 40 bar / 580 psi

Weight: 1/4\"/>

Materials: brass - stainless steel - Buna N - PVC

Use: on air blast sprayers. Very compact rollover to select spray tips with two shut off positions. Two "OPEN" positions at ±20° from vertical. A click point out each position. Check valve assures efficient and long lasting operations at low and high pressures. Low pressure drops. 1/4\"/>

COME SI ORDINA / HOW TO ORDER

CODICE code	GHIERA cap	PER UGELLI for spray tips	A	B mm	C mm	D mm		KIT RICAMBIO spare parts kit
65.627.1 65.627.1 A 65.627.1 B 65.627.1 D 65.627.1 E 65.627.1 F	2xØ18 1xØ18-1xØ15 2xØ15 2xAD/AC 1xAD/AC-1xØ18 1xAD/AC-1xØ15	Ø18 kit Ø18 kit-ATR/TVI ATR/TVI AD/AC AD/AC-Ø18 kit AD/AC-ATR/TVI	G1/4M. 1/4\"/>	54	31	69	10	75.302.28
65.627.2 65.627.2 A 65.627.2 B 65.627.2 D 65.627.2 E 65.627.2 F	2xØ18 1xØ18-1xØ15 2xØ15 2xAD/AC 1xAD/AC-1xØ18 1xAD/AC-1xØ15	Ø18 kit Ø18 kit-ATR/TVI ATR/TVI AD/AC AD/AC-Ø18 kit AD/AC-ATR/TVI	G3/8M. G1/8F. 3/8\"/>	54	31	69	10	75.302.28
65.627.3 65.627.3 A 65.627.3 B 65.627.3 D 65.627.3 E 65.627.3 F	2xØ18 1xØ18-1xØ15 2xØ15 2xAD/AC 1xAD/AC-1xØ18 1xAD/AC-1xØ15	Ø18 kit Ø18 kit-ATR/TVI ATR/TVI AD/AC AD/AC-Ø18 kit AD/AC-ATR/TVI	G1/4F. 1/4\"/>	62	31	77	10	75.302.28
65.627.4 65.627.4 D 65.627.4 E 65.627.4 I	2xØ15 2xAD/AC 1xAD/AC-1xØ15 2Xkit TR	Ø15 kit-ATR/TVI AD/AC AD/AC-Ø15 kit-ATR/TVI TR LECHLER	G1/4M. 1/4\"/>	54	31	69	10	75.302.28
65.627.5 65.627.5 D 65.627.5 E	2xØ15 2xAD/AC 1xAD/AC-1xØ15	Ø15 kit-ATR/TVI AD/AC AD/AC-Ø15 kit-ATR/TVI	G3/8M.-G1/8F. 3/8\"/>	54	31	69	10 10 10	75.302.28



GETTI
NOZZLES



UGELLI
SPRAY TIPS



CATALOGHI
CATALOGUES



IMMAGINI
HI-RES PICTURES



RICAMBI
SPARE PARTS :

65.627.1
65.627.2
65.627.3

65.627.4
65.627.5